

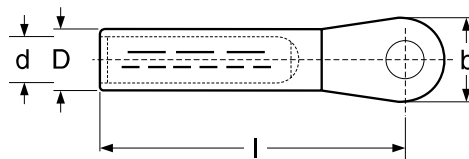
dle DIN 46329

pro Al lana a Al plné vodiče do 36 kV v suchém i vlhkém prostředí

**Materiál:** čistý hliník

**Povrchová úprava:** mechanická

Tento výrobek se dodává i ve variantě s galvanickým pocínováním pod názvem "... x .. ALU-F-V"



| Označení       | Průřez vodiče<br>v mm <sup>2</sup> |     | Průměr<br>vodiče<br>v mm | Označení<br>lisovacích<br>čelistí | Rozměry<br>v mm |      |      |    | Otvor<br>pro šroub<br>v mm | Počet slisů |        |
|----------------|------------------------------------|-----|--------------------------|-----------------------------------|-----------------|------|------|----|----------------------------|-------------|--------|
|                | m/sm                               | re  |                          |                                   | D               | d    | l    | b  |                            | úzké        | široké |
| 16 x 8 ALU-F   | 16                                 | 25  | 5,2                      | 12                                | 12,0            | 5,4  | 50   | 20 | 8,4                        | 4           | 2      |
| 16 x 10 ALU-F  |                                    |     |                          |                                   | 12,0            | 5,4  | 50   | 25 | 10,5                       | 4           | 2      |
| 25 x 8 ALU-F   | 25                                 | 35  | 5,6-6,7                  | 12                                | 12,0            | 6,8  | 50   | 20 | 8,4                        | 4           | 2      |
| 25 x 10 ALU-F  |                                    |     |                          |                                   | 12,0            | 6,8  | 50   | 25 | 10,5                       | 4           | 2      |
| 25 x 12 ALU-F  |                                    |     |                          |                                   | 12,0            | 6,8  | 50   | 25 | 13,0                       | 4           | 2      |
| 35 x 8 ALU-F   | 35                                 | 50  | 6,6-7,8                  | 14                                | 14,0            | 8,0  | 62   | 25 | 8,4                        | 5           | 2      |
| 35 x 10 ALU-F  |                                    |     |                          |                                   | 14,0            | 8,0  | 62   | 25 | 10,5                       | 5           | 2      |
| 35 x 12 ALU-F  |                                    |     |                          |                                   | 14,0            | 8,0  | 62   | 25 | 13,0                       | 5           | 2      |
| 50 x 8 ALU-F   | 50                                 | 70  | 7,7-9,4                  | 16                                | 16,0            | 9,8  | 62   | 25 | 8,4                        | 5           | 2      |
| 50 x 10 ALU-F  |                                    |     |                          |                                   | 16,0            | 9,8  | 62   | 25 | 10,5                       | 5           | 2      |
| 50 x 12 ALU-F  |                                    |     |                          |                                   | 16,0            | 9,8  | 62   | 25 | 13,0                       | 5           | 2      |
| 70 x 8 ALU-F   | 70                                 | 95  | 9,3-11,0                 | 18                                | 18,5            | 11,2 | 72   | 25 | 8,4                        | 6           | 3      |
| 70 x 10 ALU-F  |                                    |     |                          |                                   | 18,5            | 11,2 | 72   | 25 | 10,5                       | 6           | 3      |
| 70 x 12 ALU-F  |                                    |     |                          |                                   | 18,5            | 11,2 | 72   | 25 | 13,0                       | 6           | 3      |
| 70 x 16 ALU-F  |                                    |     |                          |                                   | 18,5            | 11,2 | 78   | 30 | 17,0                       | 6           | 3      |
| 95 x 10 ALU-F  | 95                                 | 120 | 11,0-12,4                | 22                                | 22,0            | 13,2 | 78   | 25 | 10,5                       | 6           | 3      |
| 95 x 12 ALU-F  |                                    |     |                          |                                   | 22,0            | 13,2 | 78   | 25 | 13,0                       | 6           | 3      |
| 95 x 16 ALU-F  |                                    |     |                          |                                   | 22,0            | 13,2 | 79,5 | 30 | 17,0                       | 6           | 3      |
| 120 x 10 ALU-F | 120                                | 150 | 12,5-13,8                | 22                                | 23,0            | 14,7 | 84   | 30 | 10,5                       | 6           | 3      |
| 120 x 12 ALU-F |                                    |     |                          |                                   | 23,0            | 14,7 | 84   | 30 | 13,0                       | 6           | 3      |
| 120 x 16 ALU-F |                                    |     |                          |                                   | 23,0            | 14,7 | 84   | 30 | 17,0                       | 6           | 3      |
| 150 x 10 ALU-F | 150                                | 185 | 13,9-15,0                | 25                                | 25,0            | 16,3 | 90   | 30 | 10,5                       | 6           | 3      |
| 150 x 12 ALU-F |                                    |     |                          |                                   | 25,0            | 16,3 | 90   | 30 | 13,0                       | 6           | 3      |
| 150 x 16 ALU-F |                                    |     |                          |                                   | 25,0            | 16,3 | 90   | 30 | 17,0                       | 6           | 3      |
| 150 x 20 ALU-F |                                    |     |                          |                                   | 25,0            | 16,3 | 90   | 38 | 21,0                       | 6           | 3      |

**Doplňující údaje:**

- vodiče se sektorovým profilem musí být před vložením do oka zkrouženy kruhovými čelistmi
- lisovací nářadí viz. kap. 9, 10